

# 庆祝4月29 号世界免疫日

学习自己的免疫系统和原发性免疫缺陷是怎样影响我们社区中的人们。

## 7种警示信号

什么时候怀疑患上原发性免疫缺陷



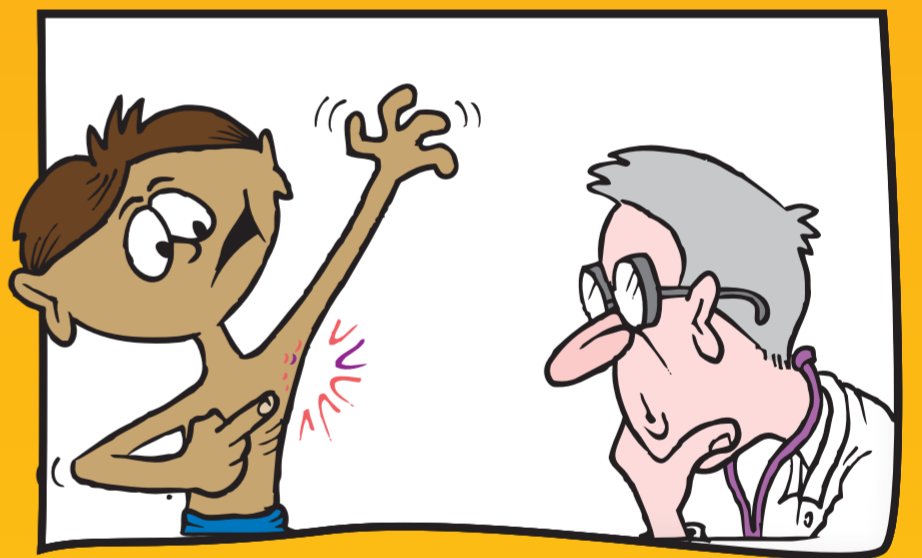
需要治疗异常大面积感染



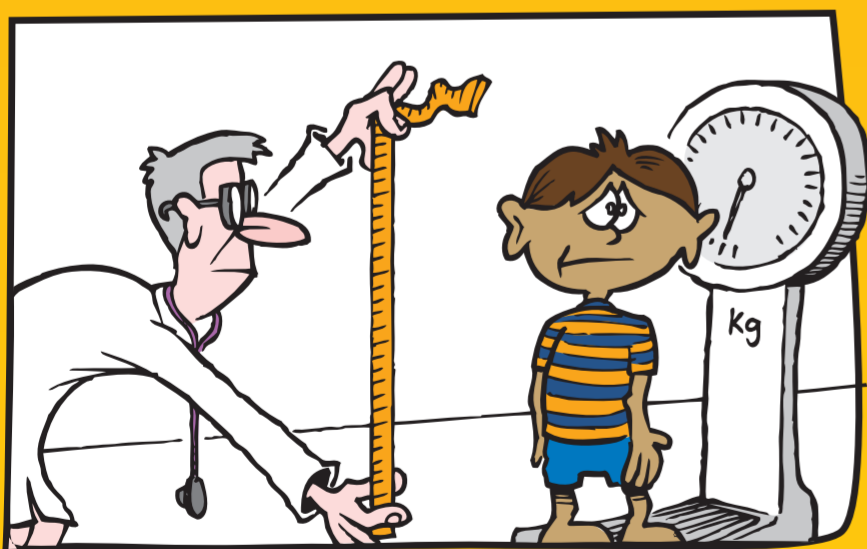
需要治疗 和感染相关的其他异常症状 异常大面积感染



异常生物体种类引起的感染



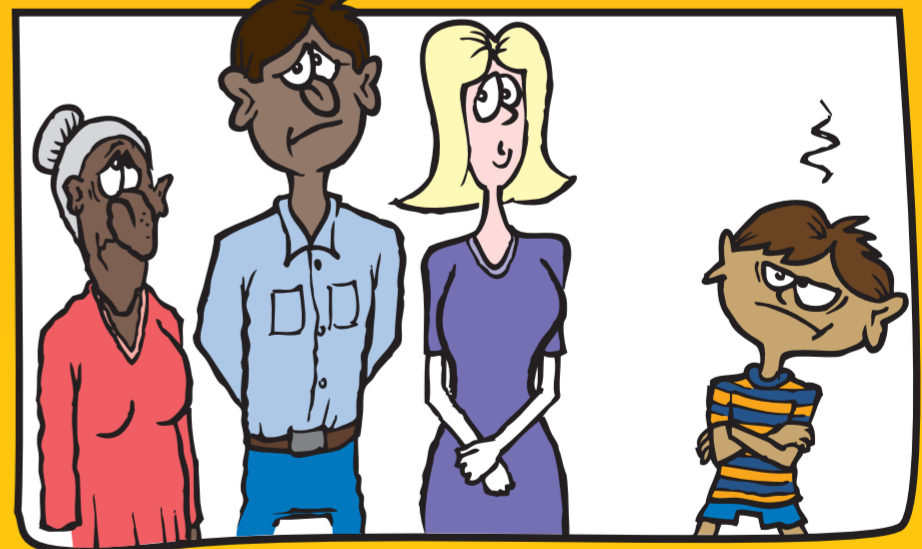
感染发生在非同寻常身体部位



孩子不如预期中长身高，或者长体重



感染对于治疗的反应不如预期中的效果



家族史中有免疫缺陷或异常感染



新西兰免疫缺陷基金会协助新西兰患有原发性免疫缺陷的人们。



想了解更多信息，请浏览 [www.idfnz.org.nz](http://www.idfnz.org.nz)

IDFNZKids Foundation 